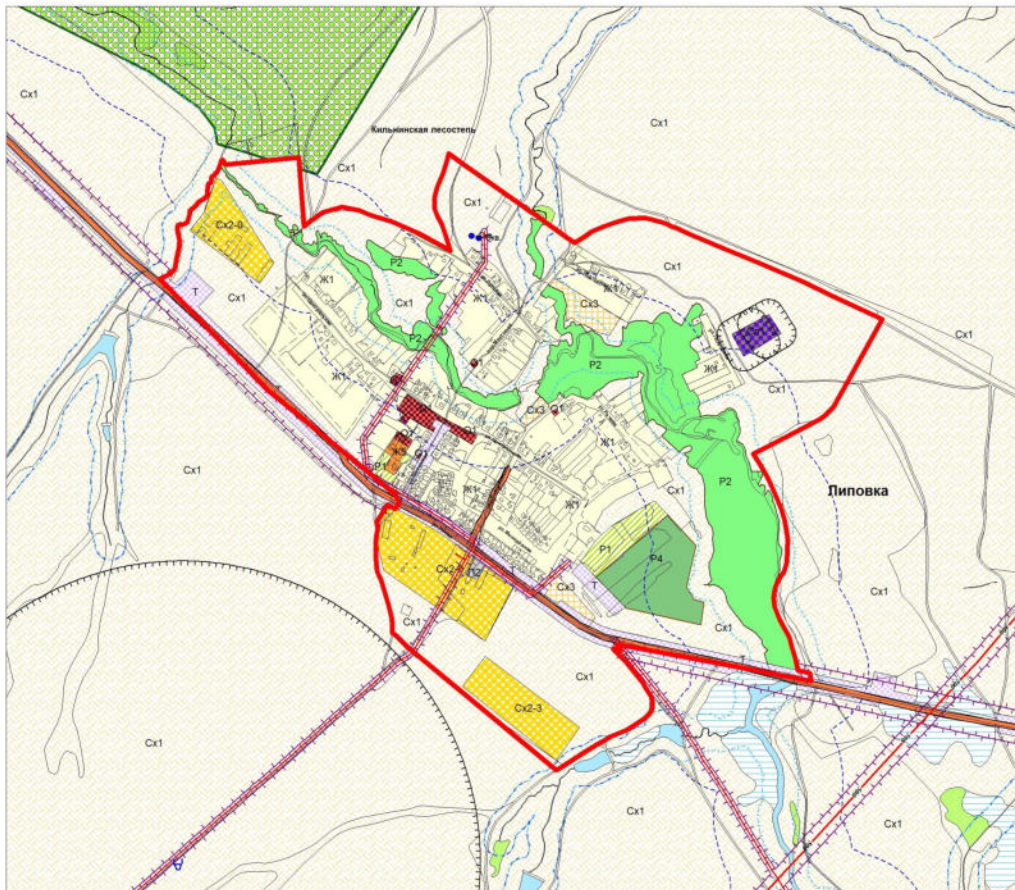


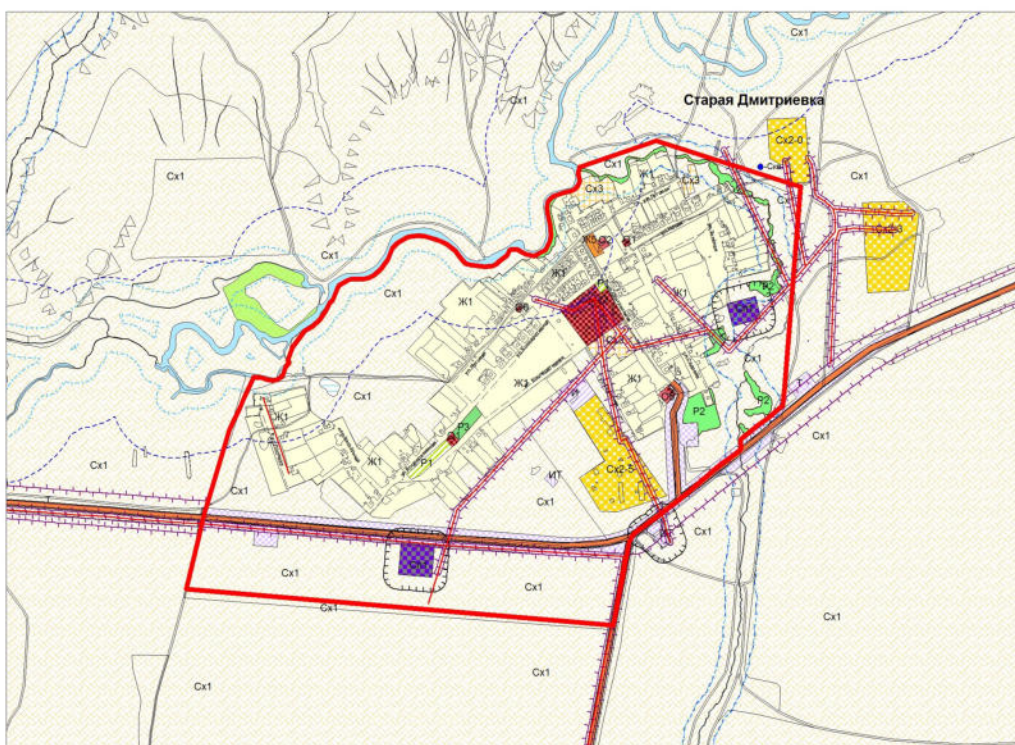


Карта градостроительного зонирования сельского поселения Липовка муниципального района Сергиевский Самарской области

Карта градостроительного зонирования села Липовка



Карта градостроительного зонирования села Старая Дмитриевка



- Условные обозначения**
- Территориальные границы**
- Граница населенного пункта
- Территории и объекты**
- Леса
- Особо охраняемые природные территории:**
- Памятник природы
- Поверхностные водные объекты:**
- Водоём (озеро, пруд, обводненный карьер, водохранилище)
 - Водоток (река, ручей, канал)
 - Болото
- Объекты транспортной инфраструктуры:**
- Автомобильные дороги общего пользования регионального или межмуниципального значения
- Объекты специального назначения:**
- Скотомогильник с биологическими камерами
 - Линия электропередачи (ЛЭП)
 - ЛЭП 500 кВ
 - ЛЭП
- Территориальные зоны**
- Жилые зоны**
- Ж1 Зона застройки индивидуальными жилыми домами
 - Ж5 Зона размещения объектов дошкольного и общего образования
- Общественно-деловые зоны**
- О1 Зона делового, общественного и коммерческого назначения
 - О2 Зона размещения объектов социального и коммунально-бытового назначения
 - О5 Зона размещения культурных объектов
 - О6 Зона размещения объектов здравоохранения
- Зоны рекреационного назначения**
- Р1 Зона скверов, парков, бульваров
 - Р2 Зона естественного природного ландшафта
 - Р3 Зона отдыха, занятий физической культурой и спортом
 - Р4 Зона отдыха и туризма
- Зоны сельскохозяйственного использования**
- Сх1 Зона сельскохозяйственных угодий
 - Сх2 Зона, занятая объектами сельскохозяйственного назначения
 - Сх2-0 Подзона объектов сельскохозяйственного назначения не образующих санитарно-защитную зону
 - Сх2-3 Подзона объектов сельскохозяйственного назначения III-V класса опасности
 - Сх2-5 Подзона объектов сельскохозяйственного назначения V класса опасности
 - Сх3 Зона огородничества и садоводства
- Производственные зоны**
- П1 Производственная зона
 - П2 Коммунально-складская зона
- Зоны инженерной и транспортной инфраструктур**
- Т Зона транспортной инфраструктур
 - И Зона инженерной инфраструктур
 - ИТ Зона инженерной и транспортной инфраструктур
- Зоны специального назначения**
- Сп1 Зона специального назначения, связанная с захоронениями
- Границы зон с особыми условиями использования территорий**
- Санитарно-защитная зона
 - Охранная зона
 - Водоохранная зона
 - Прибрежная защитная полоса